

# À L'OMBRE DE LA CANOPÉE

CONSTRUCTION DU PÔLE ENVIRONNEMENTAL COMMUNAUTAIRE > AUXERRE (89)

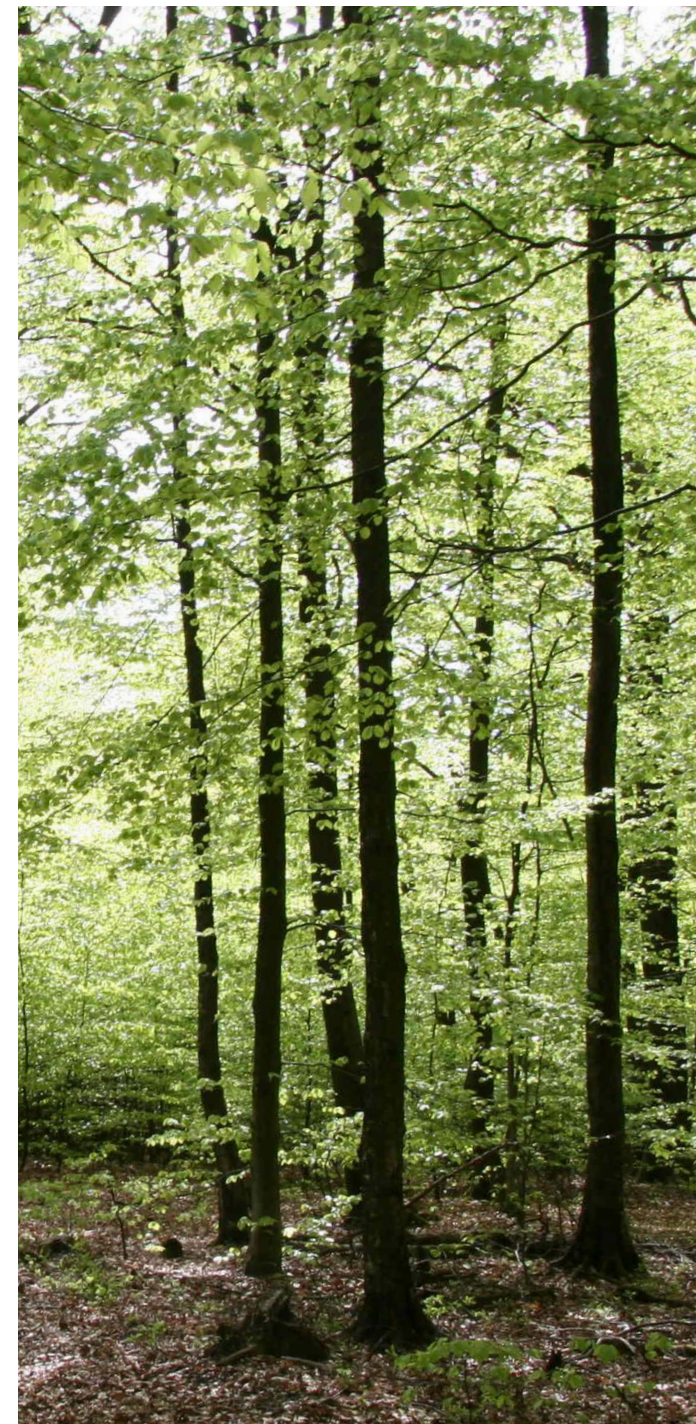
GRAND PRIX D'AMÉNAGEMENT 2016  
Comment mieux bâtir en  
terrains inondables constructibles

TERRITOIRE À ÉNERGIE POSITIVE POUR LA  
CROISSANCE VERTE  
MINISTÈRE DE L'ENVIRONNEMENT



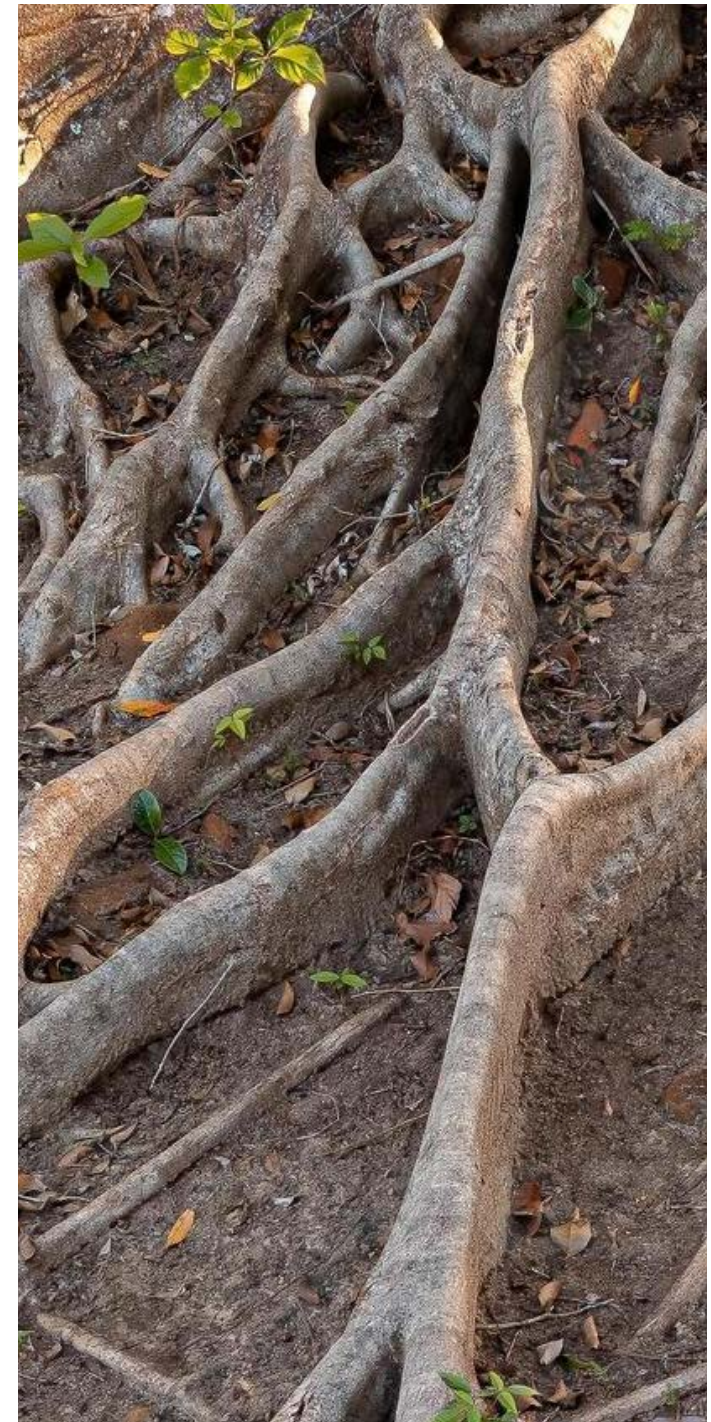


Empruntant à la nature  
ses composantes et son vocabulaire,  
le pôle environnemental affirme son identité végétale.





Le bâtiment s'enracine dans le paysage grâce à un labyrinthe de passerelles en bois.  
Ces cheminements délimitent quatre biotopes favorisant la biodiversité :  
la mare (récupération des eaux pluviales), la prairie humide, la prairie à hautes herbes et le verger.





Marqué par de profonds sillons verticaux,  
le bardage en bois prégrisé de teinte brune  
rappelle l'écorce du chêne.







Rythmé par de fines stries horizontales,  
le bardage en bois laqué en blanc  
évoque l'écorce du bouleau.



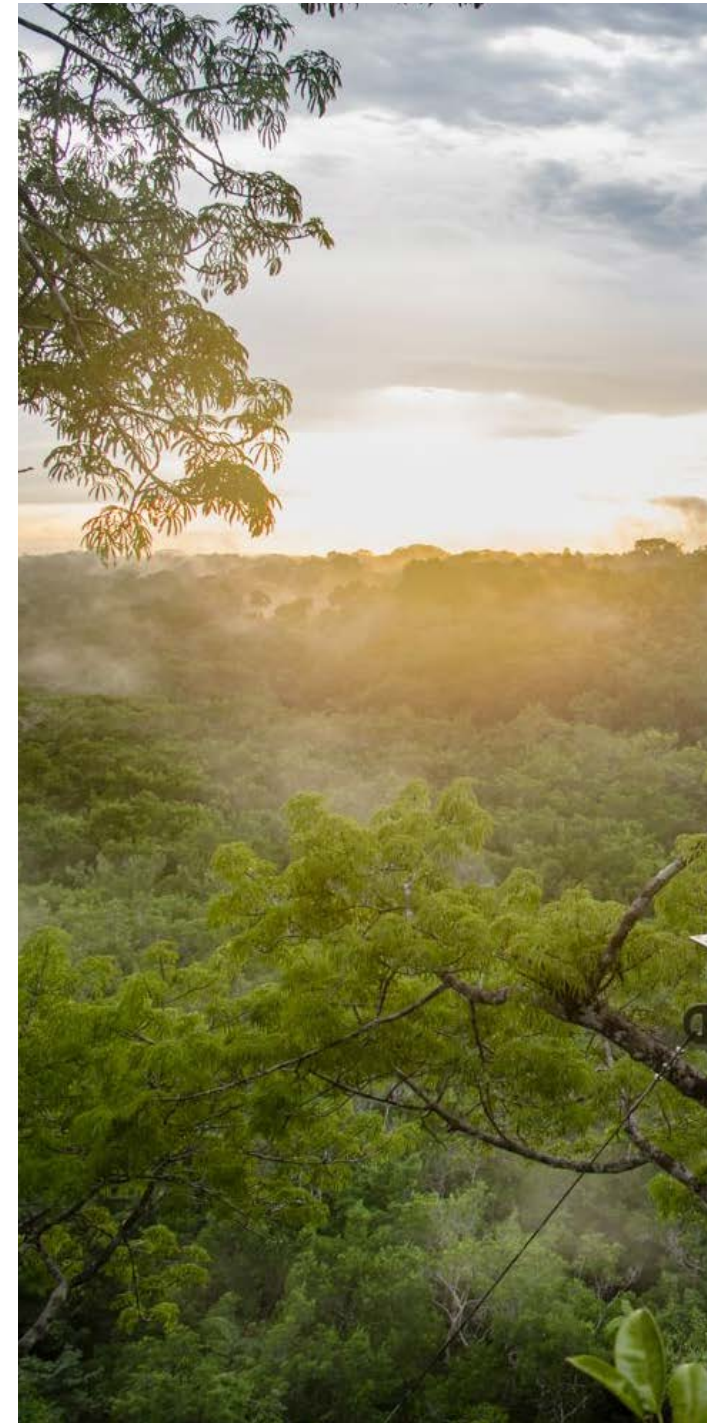


Telle une clairière lumineuse, l'accueil central  
bénéficie d'un généreux éclairage zénithal  
et de nombreuses percées visuelles sur le paysage.

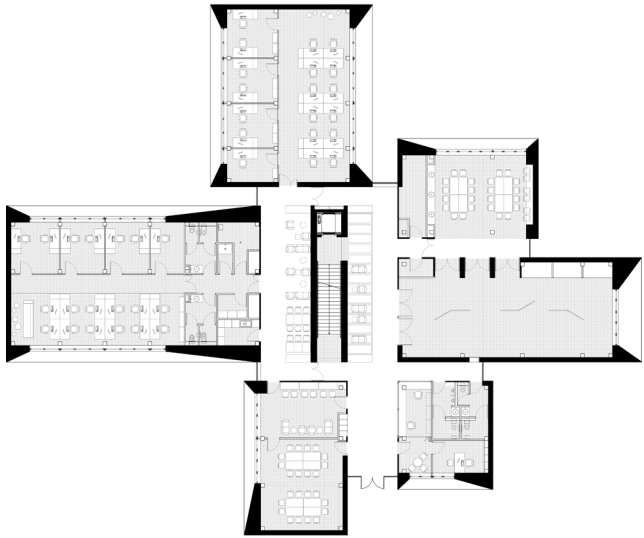




Semées de vivaces et de graminées,  
les toitures végétales forment un véritable jardin suspendu.  
Cette canopée est agrémentée de nichoirs à oiseaux intégrés au bâtiment.

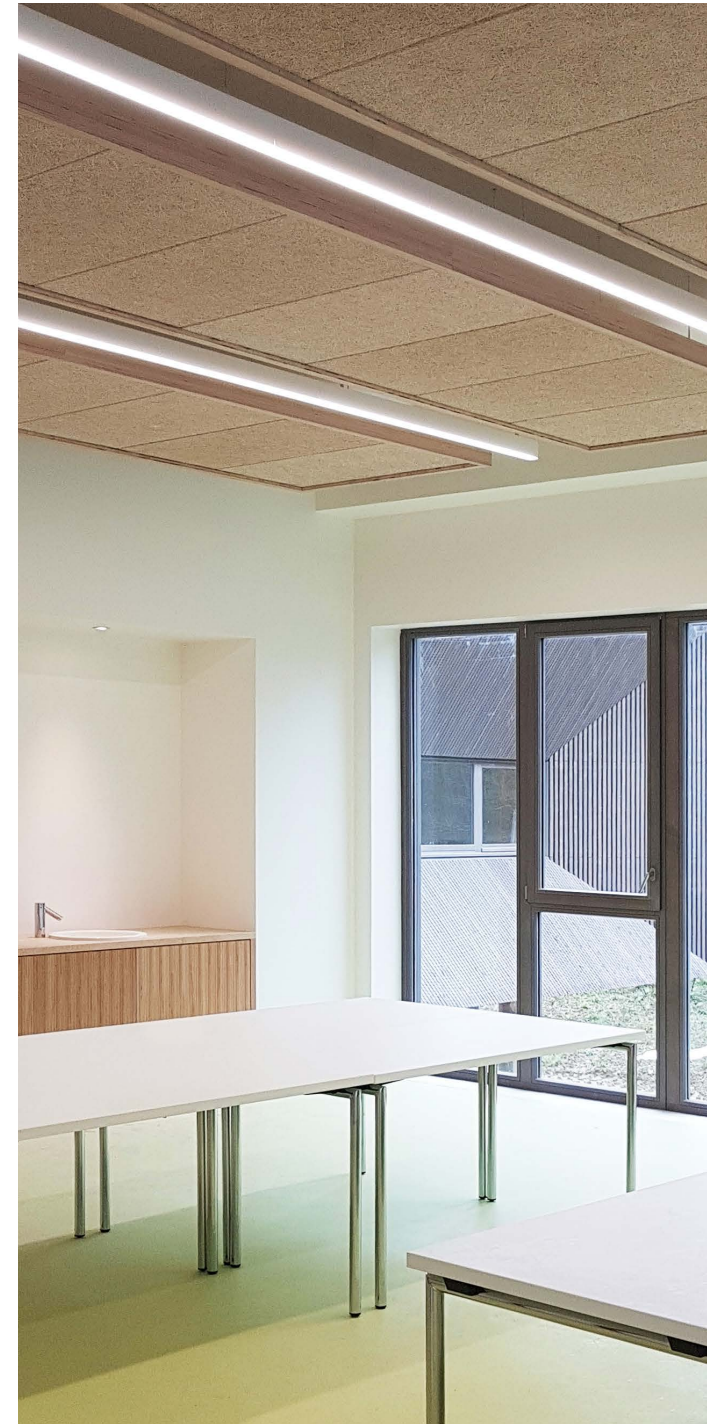
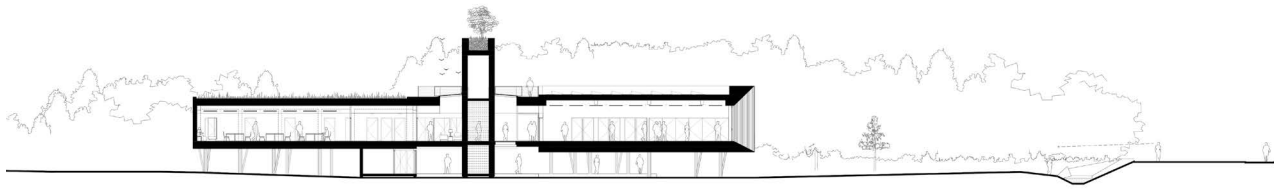




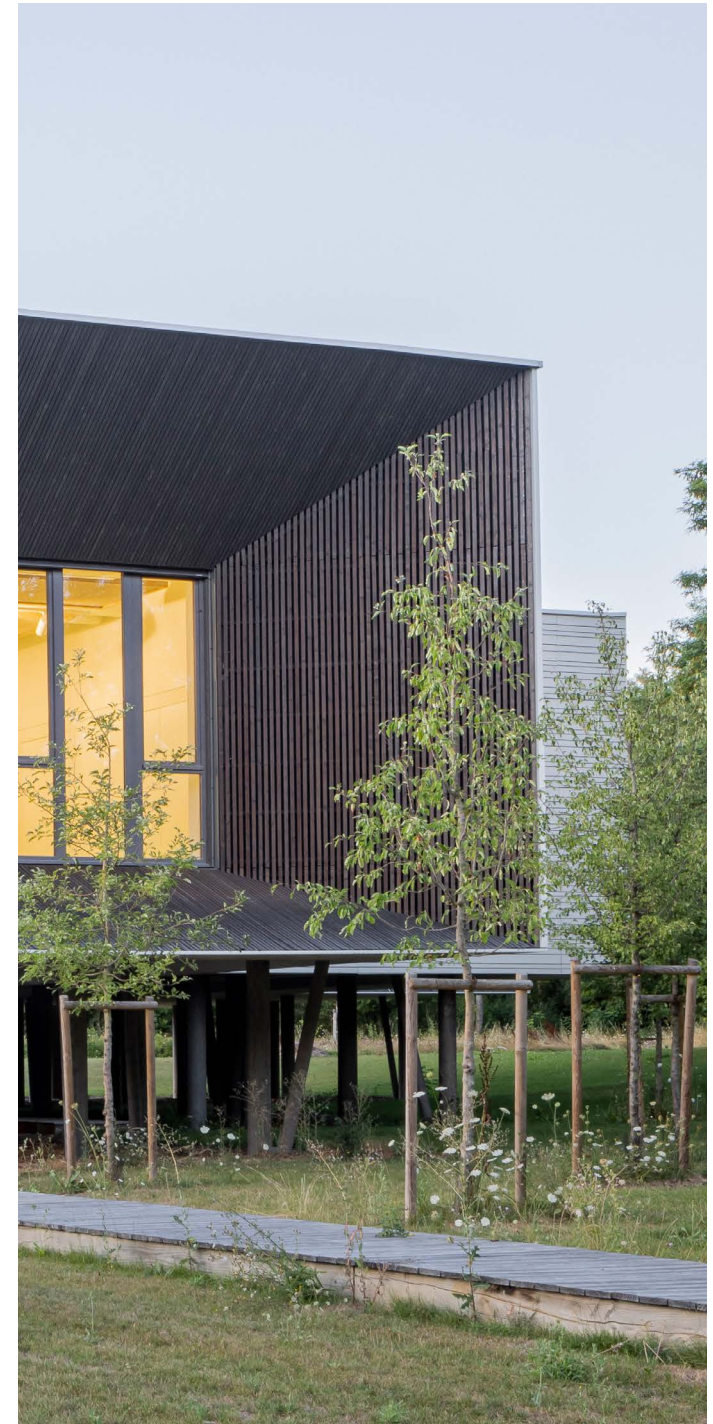
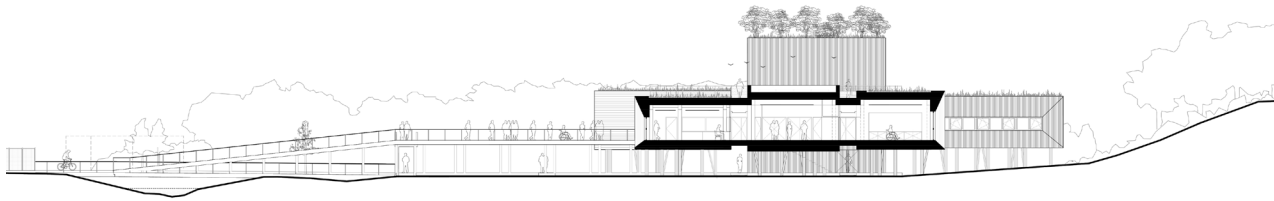














/// MAÎTRISE D'ŒUVRE ///

ARCHITECTE(S) / Architecture + Économie - Mandataire  
3IA / Structures  
PHOSPHORIS / Fluides + HQE  
ACOUSTIBEL / Acoustique  
BABYLONE / Paysage  
VEM / OPC

/// MAÎTRISE D'OUVRAGE ///

Communauté d'Agglomération de l'Auxerrois

/// CALENDRIER ///

2020 > Livraison

/// DESCRIPTION ///

Accueil / Expositions / Bureaux / Jardin pédagogique

/// MARCHÉ ///

Mission de base + OPC + EXE + SYN + CEM + DQE +  
Signalétique + Mobilier

/// SURFACE ///

866 m<sup>2</sup>

/// COÛT ///

2 990 000 € HT

/// ENVIRONNEMENT ///

Certification HQE / Démarche bâtiment passif / Matériaux  
biosourcés / Géothermie sur nappe / Photovoltaïque /  
Gestion des EP + Inondation / Développement biodiversité

/// DISTINCTION ///

Lauréat Territoire à Energie Positive pour la Croissance  
Verte (TEPCV) Ministère de l'Environnement + Grand Prix  
d'Aménagement Terrain Inondable Constructible (GPATIC)  
Ministère de l'Environnement + Prix sélection FimbACTE

/// CONFÉRENCE ///

Webinar «Rythme des bardages bois» FACADEBOIS

/// PHOTOGRAPHIE ///

Guillaume GUÉRIN + ARCHITECTE(S)

**ARCHITECTES**

Romain VIAULT & David COLINET / [www.sarl-architectes.eu](http://www.sarl-architectes.eu)