

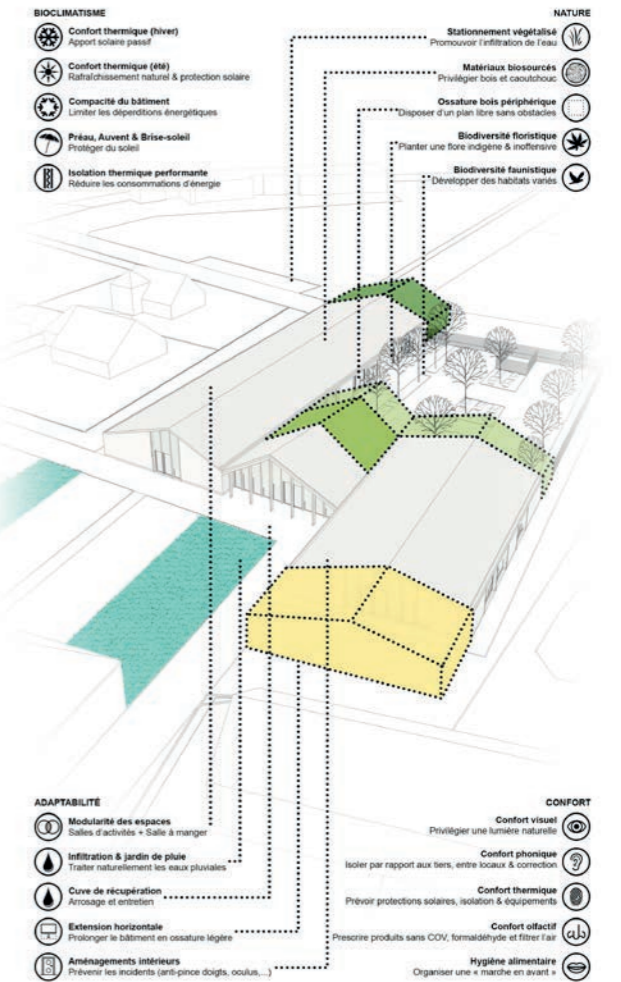
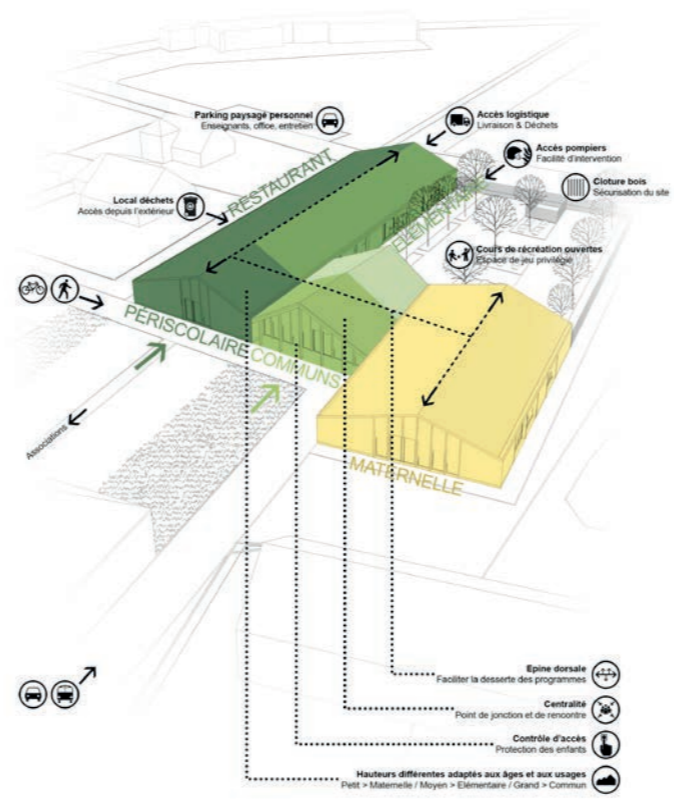
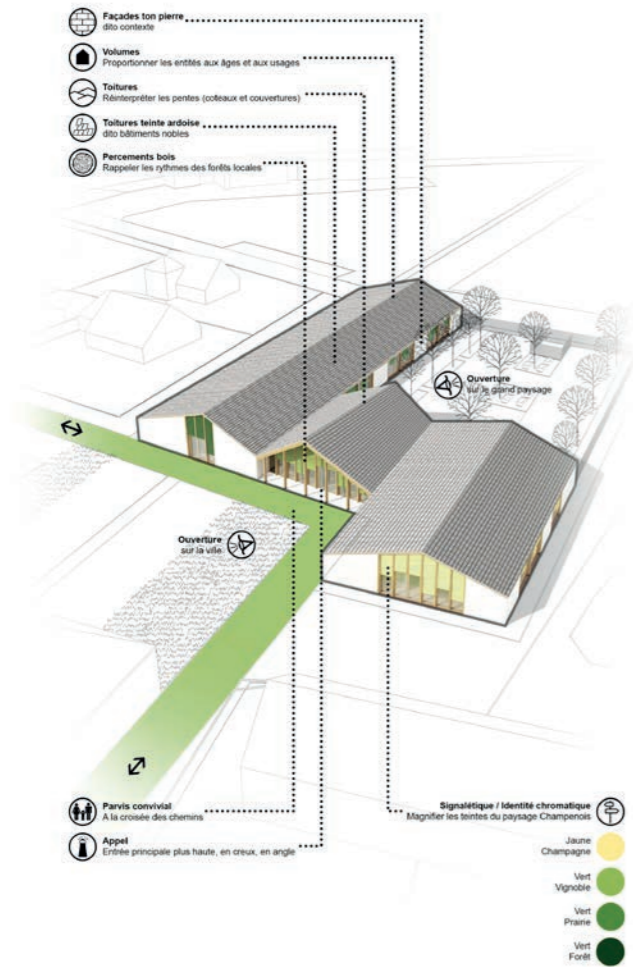
ÉCOLE BUISSONNIÈRE

CONSTRUCTION D'UN GROUPE SCOLAIRE AVEC RESTAURATION ET ACCUEIL PÉRISCOLAIRE > LES MESNEUX (51)



ÉCOLE BUISSONNIÈRE

CONSTRUCTION D'UN GROUPE SCOLAIRE AVEC RESTAURATION ET ACCUEIL PÉRISCOLAIRE > LES MESNEUX (51)



ÉCOLE BUISSONNIÈRE

CONSTRUCTION D'UN GROUPE SCOLAIRE AVEC RESTAURATION ET ACCUEIL PÉRISCOLAIRE > LES MESNEUX (51)



/// MAÎTRISE D'OEUVRE ///

ARCHITECTE(S) > Architecte - Mandataire
VERDI GRAND EST > Structures + VRD + Thermique + Fluides + Electricité CFO/CFA + CSSI + OPC + Économie de la construction
ACOUSTIBEL > Acoustique

/// MAÎTRISE D'OUVRAGE ///

Commune de Les Mesneux

/// CALENDRIER ///

2021 > Concours

/// DESCRIPTION ///

Salles de classe / Motricité / Salles d'activité / Restaurant scolaire / Bureaux

/// MARCHÉ ///

Mission de base + EXE + CSSI + OPC

/// SURFACE ///

1 176 m²

/// COÛT ///

2 240 000 € HT

/// ENVIRONNEMENT ///

Matériaux biosourcés (Bois : ossature, bardage, menuiseries, isolation, faux-plafonds & agencement) / Apport solaire passif (ouvertures au Sud et en toiture) + ITE > Confort hygrothermique / Cours plantées > Développement de la biodiversité / Jardins de pluie + cuve de récupération > Gestion des EP

/// PRÉSENTATION ///

Le groupe scolaire s'implante naturellement à la confluence des deux accès publics du site. Leur convergence au cœur du parc de la Croisette dessine le parvis paysagé, nouveau lieu de rencontre et de convivialité pour les mesneusiens.

Afin de répondre à son contexte l'établissement s'articule en trois corps de bâtiment, réinterprétant de manière contemporaine la typologie pavillonnaire par le biais de toitures à deux pans au faitage désaxé, couvertes de tuiles de teinte grise ardoisée. En contraste avec ces toitures argentées, les façades se parent d'un enduit ton pierre. Elles sont rythmées par des percements qui, en laissant apparaître la matérialité bois, font écho à l'environnement boisé du parc. Les cours de récréation communiquent directement avec les espaces intérieurs. Paysagées et protégées, elles multiplient les espaces ludiques de découverte et de pédagogie.

Le projet intègre une réflexion quant à l'intégration de futures extension au sein de ce site dédié à accueillir les établissements éducatifs et sportifs de la commune. Ainsi les deux ailes principales s'installent de manière à ménager des espaces libres à leur extrémité. Egalement, le préau placé en partie centrale préserve un espace libre pour une future bibliothèque.